



COMUNE DI OLEGGIO

PROVINCIA DI NOVARA

Il progettista:
ing. Renato Scarabotti



Il Responsabile del procedimento:
arch. Maria Chiara Valli



Intervento di manutenzione straordinaria Scuole Rodari

PROGETTO DEFINITIVO - ESECUTIVO

Piante - Progetto

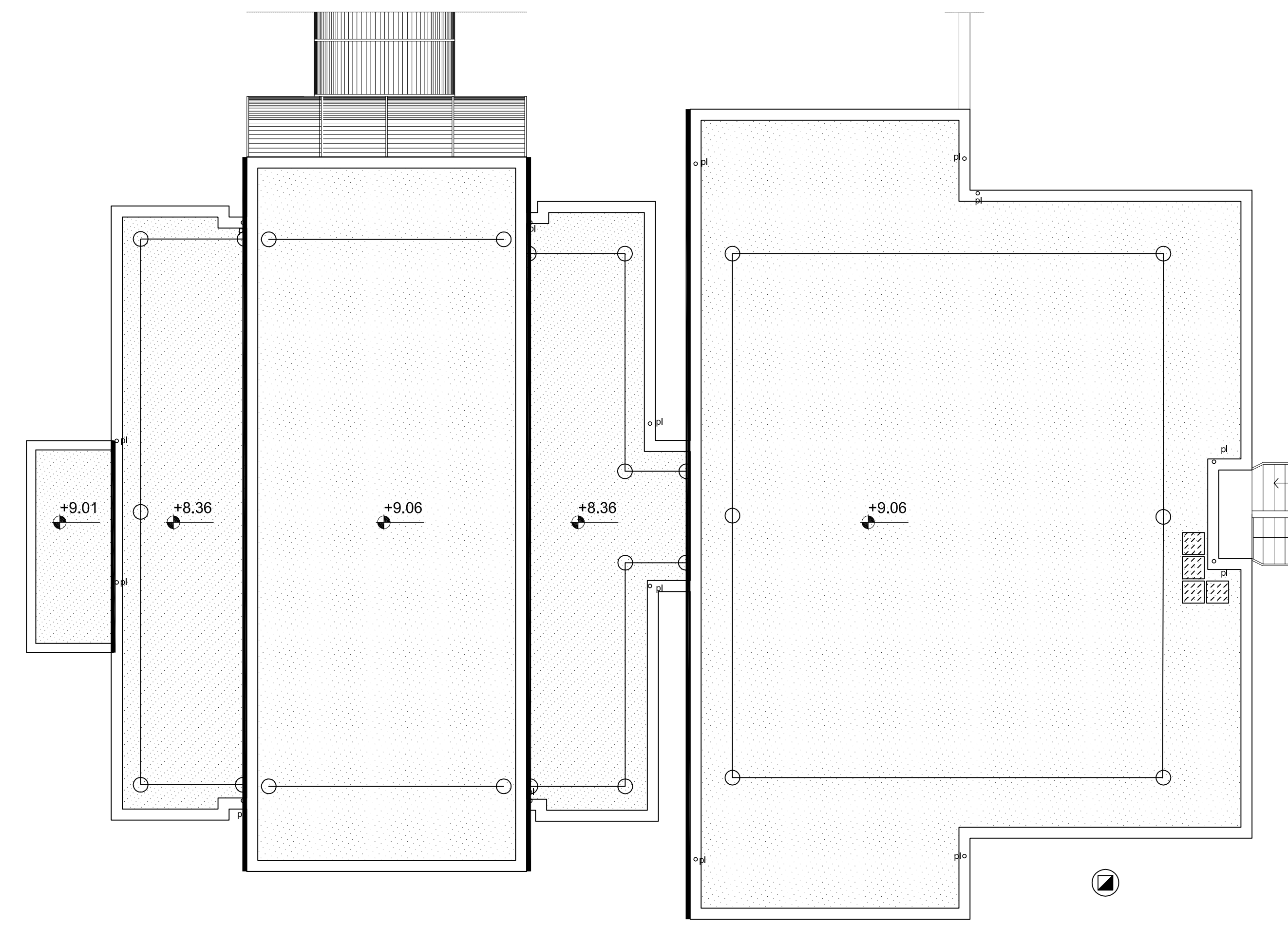
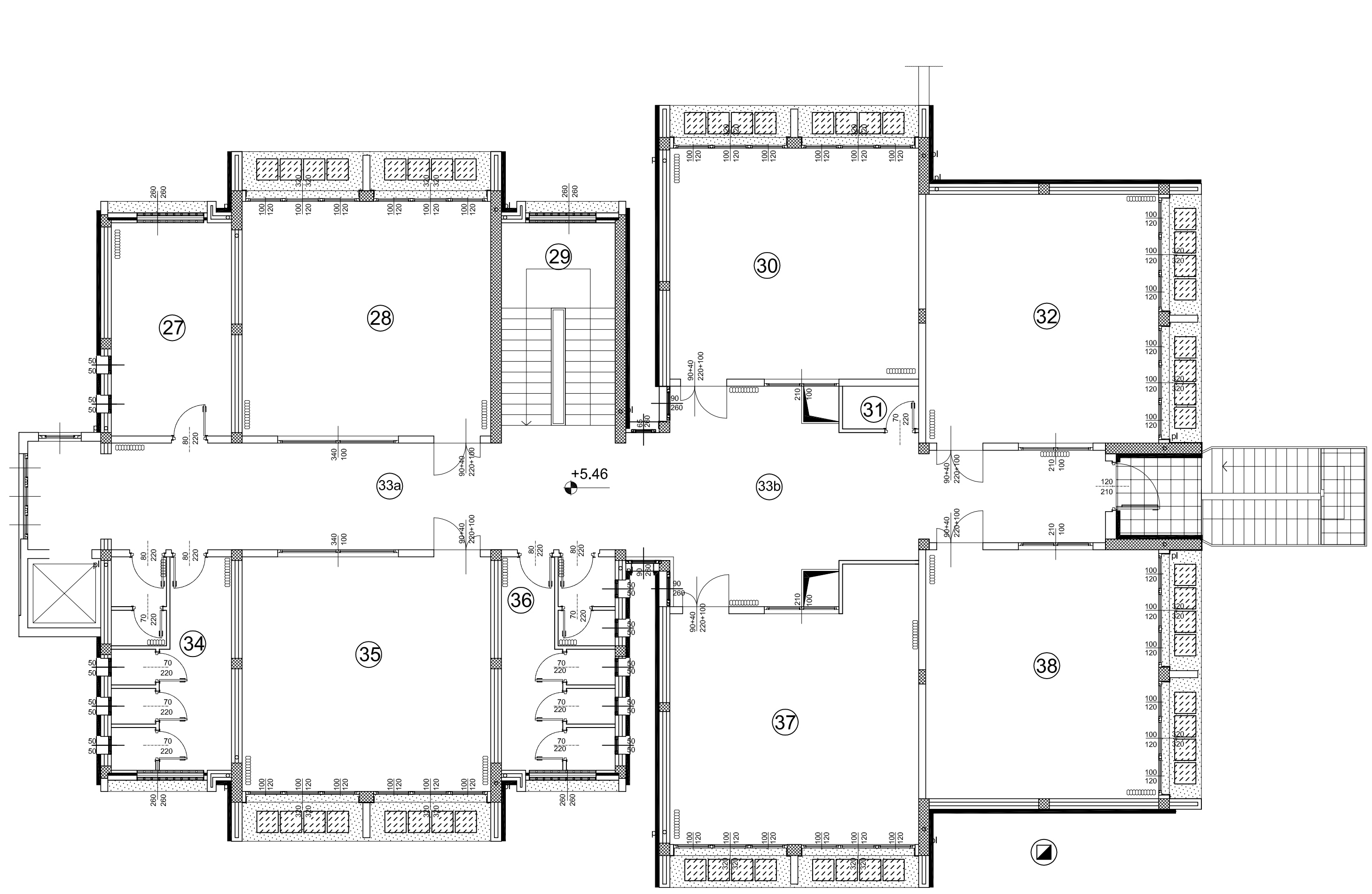
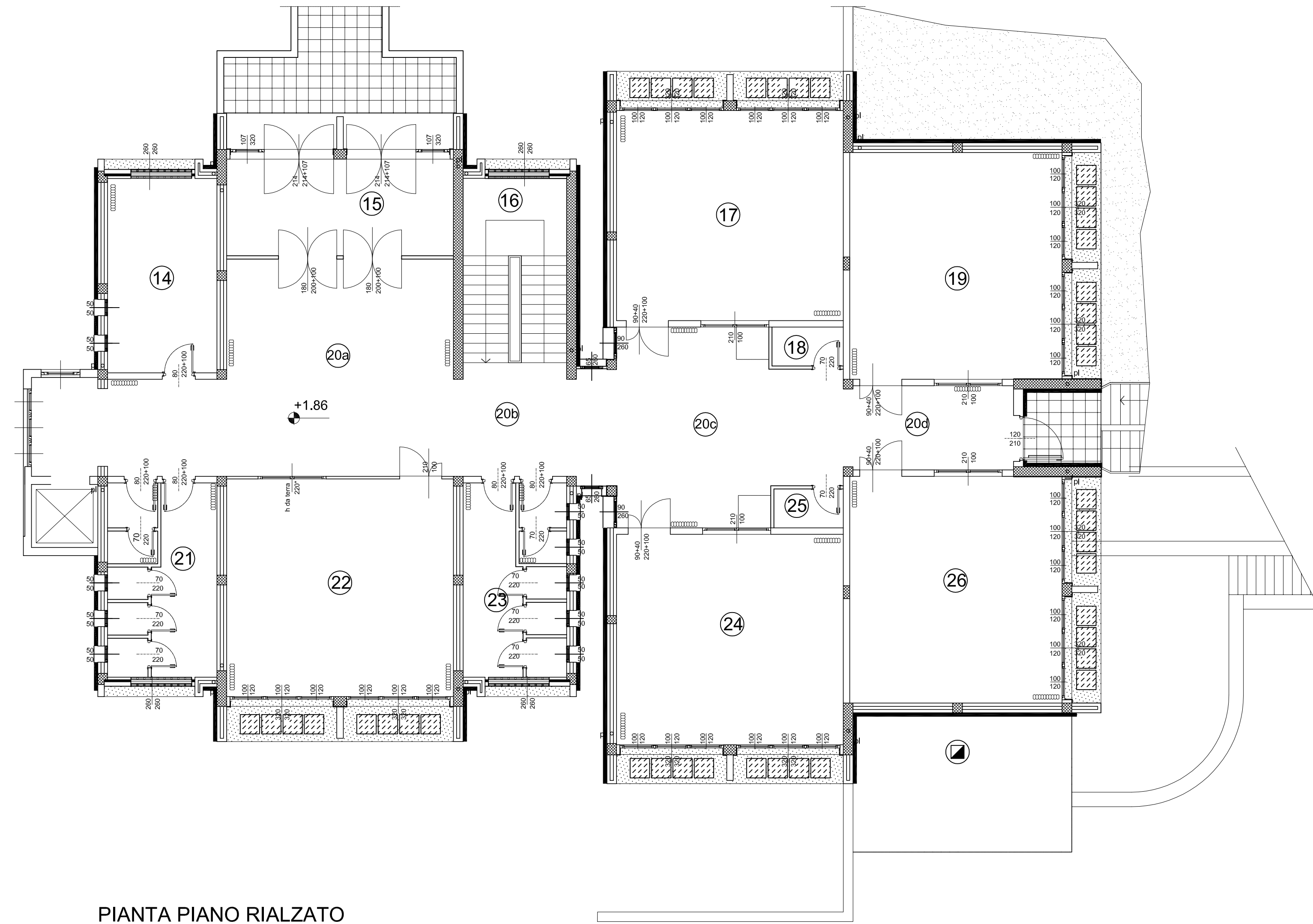
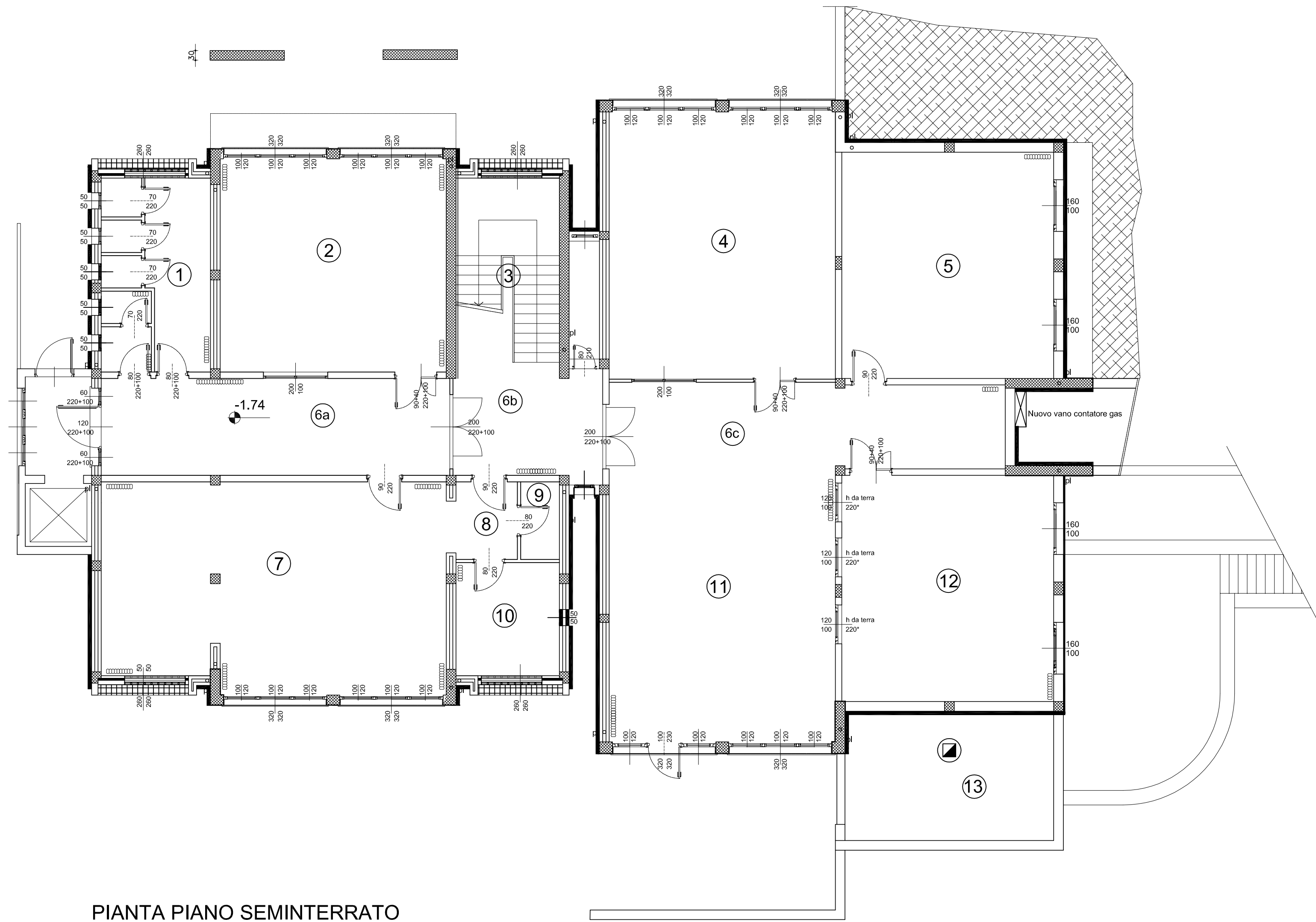
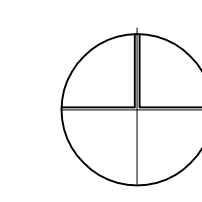
estremi approvazione:
Deliberazione di Giunta Comunale n. 242 del 10.11.2014

data:
Novembre 2014

scala:
1:100

Elaborato:

3

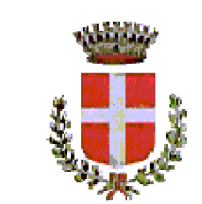


PIANTA PIANO SEMINTERRATO

PIANTA PIANO RIALZATO

PIANTA PIANO PRIMO

PIANTA PIANO COPERTURA



COMUNE DI OLEGGIO
PROVINCIA DI NOVARA

Il progettista:
ing. Renato Scarabotti

Il Responsabile del procedimento:
arch. Maria Chiara Valli

Intervento di manutenzione straordinaria Scuole Rodari

PROGETTO DEFINITIVO - ESECUTIVO

Piante - Progetto

estremi approvazione:
Deliberazione di Giunta Comunale n. 242 del 10.11.2014

data:
Novembre 2014

Elaborato:

scala:
1:100